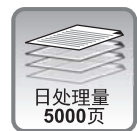
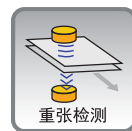


ArtixScan DI 5240

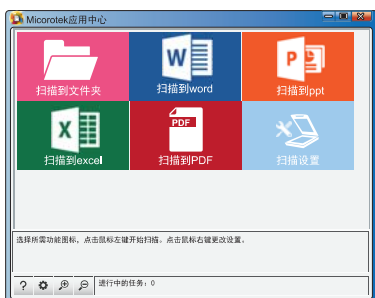
高速 多功能文档扫描仪



ArtixScan DI 5240

Microtek应用中心

软件界面



软件应用



- ScanWizard Control Panel应用中心是中晶科技开发的一款整合应用软件。界面直观明了，操作简单便捷，即使扫描仪新手，也可以轻松上手。
- 该软件将日常办公应用模块化，只需一步操作，即可将您的资料扫描到指定的文件夹；也可以直接扫描并识别到Word、Excel、PDF、PPT等office办公软件中，进行后续编辑及应用。
- 简单的操作，让繁杂的日常办公扫描管理工作变得轻松有趣。

满足行业应用需求，尽显影像品质

集自动馈纸与平台方式扫描

ArtixScan DI 5240上部采用自动馈纸式设计，不但可以批量扫描普通A4文档，下部采用平台扫描方式，可用于其它书籍、杂志、证件、硬卡等实物扫描应用。



支持超声波重张检测功能

配备一组超声波传感器，用于侦测走纸通道进纸状况，杜绝重叠进纸状况发生。并且针对此项功能设计的驱动程序软件，能提供客户对于不同厚度的纸张设定适当灵敏度，以提高侦测准确性。



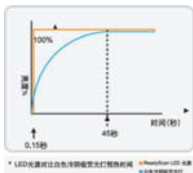
5组编程按键LED数字显示

用户通过软件操控界面自定义扫描参数与按键操作之间实现关联，再配合LED数字显示屏用户可自由选择当前定义的1至5组扫描模式，做到“一键式”扫描操作，提高您的工作效率。



LED光源，无需预热

- 无需暖机立刻进入扫描状态
- 光源温和稳定确保影像品质
- 低功耗扫描设计节能又环保
- 有效提升光源组件使用寿命



获得“中国节能认证”



40ppm/80ipm 灰阶、黑白、彩色同速

ArtixScan DI 5240拥有每分钟40ppm/80ipm A4纸的扫描速度，且拥有彩色、灰阶、黑白三色扫描同速。



技术参数

| | |
|-------------------|--|
| 扫描类型 | A4自动馈纸+平板扫描仪 |
| 图像传感器 | 正面(或平台扫描): CCD 背面: CCD |
| 分辨率 | ADF: 600dpi (H) × 1200dpi (V) 平板: 1200dpi (H) × 2400dpi (V) |
| 色彩深度 | Input 48-bit / Output 24-bit |
| 扫描光源 | LED |
| 图像输出 | 彩色24bit、灰阶8bit、黑白1bit 多数据流: 彩色&灰阶&黑白自由组合 |
| 纸张尺寸 | ADF: 225mm(W) × 1651mm(L) (8.9" × 65") 平板: 221mm(W) × 301mm(L) (8.7" × 11.9") |
| 扫描范围 | ADF: 最小: 25.4mm(w) × 25.4mm(L) (1" × 1") 最大: 216mm(W) × 1651mm(L) (8.5" × 65") 平板: 216mm × 297mm (8.5" × 11.7") |
| 扫描速度 ¹ | 单面: 40ppm(A4, 彩色/灰阶/黑白, 200dpi) 双面: 80ipm(A4, 彩色/灰阶/黑白, 200dpi) 平板: 5秒(A4, 彩色/灰阶/黑白, 200dpi) |
| 日处理量 ² | 5000页/天 |
| 检测功能 | 超声波重张检测 (1*sensor) |
| 纸张规格 | 30.08~120.32 g/m ² (8~32 lb) |
| 送纸器容量 | 75页纸 (A4/Letter, 80g/m ²) |
| 图像压缩格式 | LZW(彩色/灰阶), G3/G4(黑白), JPEG(彩色/灰阶), JPEG2000 |
| 输出文件格式 | PDF, BMP, JPG, JPG2000, TIFF, 多页PDF, 多页TIFF等 |
| 驱动接口 | 标准 TWAIN |
| 接口类型 | USB2.0 |
| 操作系统 | Windows XP/ Vista/Win 7/Win 8/Win 10 |
| 操作环境 | 温度+5°C ~ +40°C 湿度20% ~ 85%RH |
| 外形尺寸 ³ | 510mm (W) × 349mm (D) × 156mm (H) |
| 产品净重 ³ | 6.6kg |
| 随机软件 | ScanWizard Control Panel 中晶应用中心 Microtek ScanWizard DI 图像采集优化处理软件 Microtek DocWizard 专业版 图像采集及管理工具软件 Microtek MiCardWizard 名片扫描识别及管理软件 Adobe Acrobat Reader PDF 文档阅读软件 |

¹ 扫描速度视您选择的驱动程序、操作系统和电脑配置而定，速度可能有所不同。
² 扫描大约20,000张纸后请清洁扫描仪内部。为确保正常的扫描，请经常清洁扫描仪部件（清洁时间可能会因扫描仪文件的不同而异）。
³ 尺寸和净重为近视值。

上海中晶科技有限公司

地址: 上海市徐汇区桂平路680号35号楼 电话: 021-64856614
传真: 021-64859686 网址: <http://www.microtek.com.cn>
在线服务QQ号: 8008203273
服务电话: 4008203273、021-64856614-325
服务邮箱: support@microtek.com.cn

